

ОПИСАНИЕ МЕСТОПОЛОЖЕНИЯ ГРАНИЦ

Публичный сервитут под объект: "Строительство ВЛИ-0,4 кВ от РУ-0,4 кВ ранее запроектированной ТП-10/0,4 кВ (электроснабжение садовых домов, находящихся по адресу: Свердловская область, Каменский ГО, СТ № 22 АО "СинТЗ" вблизи п. Степной, участки № 288 и № 323)"

(наименование объекта, местоположение границ которого описано (далее - объект))

Раздел 1

Сведения об объекте		
№ п/п	Характеристики объекта	Описание характеристик
1	2	3
1	Местоположение объекта	Свердловская область, Каменский р-н, Степной п
2	Площадь объекта ± величина погрешности определения площади ($P \pm \Delta P$), м²	46 ± 2
3	Иные характеристики объекта	1. Публичный сервитут устанавливается в целях размещения объекта электросетевого хозяйства "Строительство ВЛИ-0,4 кВ от РУ-0,4 кВ ранее запроектированной ТП-10/0,4 кВ (электроснабжение садовых домов, находящихся по адресу: Свердловская область, Каменский ГО, СТ № 22 АО "СинТЗ" вблизи п. Степной, участки № 288 и № 323)"

Раздел 2

Сведения о местоположении границ объекта					
1. Система координат МСК-66, зона 1					
2. Сведения о характерных точках границ объекта					
Обозначение характерных точек границ	Координаты, м		Метод определения координат характерной точки	Средняя квадратическая погрешность положения характерной точки (Мт), м	Описание обозначения точки на местности (при наличии)
	X	Y			
1	2	3	4	5	6
-	-	-	-	-	-
3. Сведения о характерных точках части (частей) границы объекта					
Обозначение характерных точек части границы	Координаты, м		Метод определения координат характерной точки	Средняя квадратическая погрешность положения характерной точки (Мт), м	Описание обозначения точки на местности (при наличии)
	X	Y			
1	2	3	4	5	6
Часть N 1					
1	337555.04	1614571.57	Метод спутниковых геодезических измерений (определений)	0.1	-
2	337556.00	1614571.90	Метод спутниковых геодезических измерений (определений)	0.1	-
3	337554.60	1614575.76	Метод спутниковых геодезических измерений (определений)	0.1	-
4	337553.65	1614575.41	Метод спутниковых геодезических измерений (определений)	0.1	-
1	337555.04	1614571.57	Метод спутниковых геодезических измерений (определений)	0.1	-
Часть N 2					
5	337546.11	1614600.82	Метод спутниковых геодезических измерений (определений)	0.1	-
6	337545.17	1614600.46	Метод спутниковых геодезических измерений (определений)	0.1	-
7	337545.53	1614599.52	Метод спутниковых геодезических измерений (определений)	0.1	-
8	337546.47	1614599.88	Метод спутниковых геодезических измерений (определений)	0.1	-
5	337546.11	1614600.82	Метод спутниковых геодезических измерений (определений)	0.1	-

3. Сведения о характерных точках части (частей) границы объекта					
Обозначение характерных точек части границы	Координаты, м		Метод определения координат характерной точки	Средняя квадратическая погрешность положения характерной точки (M _t), м	Описание обозначения точки на местности (при наличии)
	X	Y			
Часть N 3					
9	337542.44	1614841.09	Метод спутниковых геодезических измерений (определений)	0.1	-
10	337541.50	1614840.74	Метод спутниковых геодезических измерений (определений)	0.1	-
11	337541.86	1614839.80	Метод спутниковых геодезических измерений (определений)	0.1	-
12	337542.80	1614840.15	Метод спутниковых геодезических измерений (определений)	0.1	-
9	337542.44	1614841.09	Метод спутниковых геодезических измерений (определений)	0.1	-
Часть N 4					
13	337548.63	1614822.17	Метод спутниковых геодезических измерений (определений)	0.1	-
14	337547.68	1614821.83	Метод спутниковых геодезических измерений (определений)	0.1	-
15	337548.02	1614820.89	Метод спутниковых геодезических измерений (определений)	0.1	-
16	337548.97	1614821.23	Метод спутниковых геодезических измерений (определений)	0.1	-
13	337548.63	1614822.17	Метод спутниковых геодезических измерений (определений)	0.1	-
Часть N 5					
17	337557.89	1614794.52	Метод спутниковых геодезических измерений (определений)	0.1	-
18	337556.95	1614794.18	Метод спутниковых геодезических измерений (определений)	0.1	-
19	337557.29	1614793.24	Метод спутниковых геодезических измерений (определений)	0.1	-
20	337558.23	1614793.58	Метод спутниковых геодезических измерений (определений)	0.1	-
17	337557.89	1614794.52	Метод спутниковых геодезических измерений (определений)	0.1	-
Часть N 6					
21	337537.50	1614625.87	Метод спутниковых геодезических измерений (определений)	0.1	-
22	337536.56	1614625.51	Метод спутниковых геодезических измерений (определений)	0.1	-
23	337536.92	1614624.57	Метод спутниковых геодезических измерений (определений)	0.1	-
24	337537.86	1614624.93	Метод спутниковых геодезических измерений (определений)	0.1	-
21	337537.50	1614625.87	Метод спутниковых геодезических измерений (определений)	0.1	-
Часть N 7					
25	337487.70	1614855.46	Метод спутниковых геодезических измерений (определений)	0.1	-
26	337486.75	1614855.15	Метод спутниковых геодезических измерений (определений)	0.1	-
27	337487.06	1614854.20	Метод спутниковых геодезических измерений (определений)	0.1	-
28	337488.01	1614854.51	Метод спутниковых геодезических измерений (определений)	0.1	-
25	337487.70	1614855.46	Метод спутниковых геодезических измерений (определений)	0.1	-
Часть N 8					
29	337508.46	1614862.09	Метод спутниковых геодезических измерений (определений)	0.1	-
30	337507.51	1614861.78	Метод спутниковых геодезических измерений (определений)	0.1	-
31	337507.82	1614860.83	Метод спутниковых геодезических измерений (определений)	0.1	-
32	337508.77	1614861.14	Метод спутниковых геодезических измерений (определений)	0.1	-
29	337508.46	1614862.09	Метод спутниковых геодезических измерений (определений)	0.1	-

3. Сведения о характерных точках части (частей) границы объекта					
Обозначение характерных точек части границы	Координаты, м		Метод определения координат характерной точки	Средняя квадратическая погрешность положения характерной точки (Mt), м	Описание обозначения точки на местности (при наличии)
	X	Y			
			измерений (определений)		
Часть N 9					
33	337498.12	1614742.95	Метод спутниковых геодезических измерений (определений)	0.1	-
34	337497.19	1614742.58	Метод спутниковых геодезических измерений (определений)	0.1	-
35	337497.56	1614741.65	Метод спутниковых геодезических измерений (определений)	0.1	-
36	337498.49	1614742.02	Метод спутниковых геодезических измерений (определений)	0.1	-
33	337498.12	1614742.95	Метод спутниковых геодезических измерений (определений)	0.1	-
Часть N 10					
37	337506.41	1614719.39	Метод спутниковых геодезических измерений (определений)	0.1	-
38	337505.48	1614719.02	Метод спутниковых геодезических измерений (определений)	0.1	-
39	337505.86	1614718.09	Метод спутниковых геодезических измерений (определений)	0.1	-
40	337506.79	1614718.46	Метод спутниковых геодезических измерений (определений)	0.1	-
37	337506.41	1614719.39	Метод спутниковых геодезических измерений (определений)	0.1	-
Часть N 11					
41	337517.87	1614684.90	Метод спутниковых геодезических измерений (определений)	0.1	-
42	337516.93	1614684.56	Метод спутниковых геодезических измерений (определений)	0.1	-
43	337517.27	1614683.62	Метод спутниковых геодезических измерений (определений)	0.1	-
44	337518.21	1614683.96	Метод спутниковых геодезических измерений (определений)	0.1	-
41	337517.87	1614684.90	Метод спутниковых геодезических измерений (определений)	0.1	-
Часть N 12					
45	337528.04	1614654.11	Метод спутниковых геодезических измерений (определений)	0.1	-
46	337527.09	1614653.78	Метод спутниковых геодезических измерений (определений)	0.1	-
47	337527.42	1614652.83	Метод спутниковых геодезических измерений (определений)	0.1	-
48	337528.37	1614653.16	Метод спутниковых геодезических измерений (определений)	0.1	-
45	337528.04	1614654.11	Метод спутниковых геодезических измерений (определений)	0.1	-
Часть N 13					
49	337367.62	1614732.42	Метод спутниковых геодезических измерений (определений)	0.1	-
50	337366.68	1614732.05	Метод спутниковых геодезических измерений (определений)	0.1	-
51	337367.05	1614731.11	Метод спутниковых геодезических измерений (определений)	0.1	-
52	337367.98	1614731.48	Метод спутниковых геодезических измерений (определений)	0.1	-
49	337367.62	1614732.42	Метод спутниковых геодезических измерений (определений)	0.1	-
Часть N 14					
53	337390.56	1614774.16	Метод спутниковых геодезических измерений (определений)	0.1	-
54	337389.63	1614773.79	Метод спутниковых геодезических измерений (определений)	0.1	-
55	337390.00	1614772.85	Метод спутниковых геодезических измерений (определений)	0.1	-
56	337390.93	1614773.23	Метод спутниковых геодезических измерений (определений)	0.1	-

3. Сведения о характерных точках части (частей) границы объекта					
Обозначение характерных точек части границы	Координаты, м		Метод определения координат характерной точки	Средняя квадратическая погрешность положения характерной точки (M _t), м	Описание обозначения точки на местности (при наличии)
	X	Y			
53	337390.56	1614774.16	Метод спутниковых геодезических измерений (определений)	0.1	-
Часть N 15					
57	337479.25	1614798.09	Метод спутниковых геодезических измерений (определений)	0.1	-
58	337478.31	1614797.73	Метод спутниковых геодезических измерений (определений)	0.1	-
59	337478.67	1614796.79	Метод спутниковых геодезических измерений (определений)	0.1	-
60	337479.61	1614797.15	Метод спутниковых геодезических измерений (определений)	0.1	-
57	337479.25	1614798.09	Метод спутниковых геодезических измерений (определений)	0.1	-
Часть N 16					
61	337488.72	1614770.56	Метод спутниковых геодезических измерений (определений)	0.1	-
62	337487.78	1614770.20	Метод спутниковых геодезических измерений (определений)	0.1	-
63	337488.14	1614769.26	Метод спутниковых геодезических измерений (определений)	0.1	-
64	337489.08	1614769.62	Метод спутниковых геодезических измерений (определений)	0.1	-
61	337488.72	1614770.56	Метод спутниковых геодезических измерений (определений)	0.1	-
Часть N 17					
65	337370.76	1614691.94	Метод спутниковых геодезических измерений (определений)	0.1	-
66	337365.74	1614691.09	Метод спутниковых геодезических измерений (определений)	0.1	-
67	337365.91	1614690.11	Метод спутниковых геодезических измерений (определений)	0.1	-
68	337370.94	1614690.96	Метод спутниковых геодезических измерений (определений)	0.1	-
65	337370.76	1614691.94	Метод спутниковых геодезических измерений (определений)	0.1	-
Часть N 18					
69	337377.20	1614703.71	Метод спутниковых геодезических измерений (определений)	0.1	-
70	337376.28	1614703.34	Метод спутниковых геодезических измерений (определений)	0.1	-
71	337377.80	1614699.54	Метод спутниковых геодезических измерений (определений)	0.1	-
72	337378.73	1614699.91	Метод спутниковых геодезических измерений (определений)	0.1	-
69	337377.20	1614703.71	Метод спутниковых геодезических измерений (определений)	0.1	-
Часть N 19					
73	337359.03	1614762.56	Метод спутниковых геодезических измерений (определений)	0.1	-
74	337357.36	1614762.74	Метод спутниковых геодезических измерений (определений)	0.1	-
75	337356.78	1614762.46	Метод спутниковых геодезических измерений (определений)	0.1	-
76	337357.60	1614760.70	Метод спутниковых геодезических измерений (определений)	0.1	-
77	337358.50	1614761.13	Метод спутниковых геодезических измерений (определений)	0.1	-
73	337359.03	1614762.56	Метод спутниковых геодезических измерений (определений)	0.1	-
Часть N 20					
78	337423.50	1614785.85	Метод спутниковых геодезических измерений (определений)	0.1	-
79	337422.85	1614785.10	Метод спутниковых геодезических измерений (определений)	0.1	-
80	337424.25	1614783.89	Метод спутниковых геодезических измерений (определений)	0.1	-

3. Сведения о характерных точках части (частей) границы объекта					
Обозначение характерных точек части границы	Координаты, м		Метод определения координат характерной точки	Средняя квадратическая погрешность положения характерной точки (M _t), м	Описание обозначения точки на местности (при наличии)
	X	Y			
			измерений (определений)		
81	337424.90	1614784.64	Метод спутниковых геодезических измерений (определений)	0.1	-
78	337423.50	1614785.85	Метод спутниковых геодезических измерений (определений)	0.1	-
Часть N 21					
82	337444.04	1614810.90	Метод спутниковых геодезических измерений (определений)	0.1	-
83	337443.14	1614810.48	Метод спутниковых геодезических измерений (определений)	0.1	-
84	337443.79	1614809.05	Метод спутниковых геодезических измерений (определений)	0.1	-
85	337444.69	1614809.48	Метод спутниковых геодезических измерений (определений)	0.1	-
82	337444.04	1614810.90	Метод спутниковых геодезических измерений (определений)	0.1	-
Часть N 22					
86	337471.35	1614819.53	Метод спутниковых геодезических измерений (определений)	0.1	-
87	337470.04	1614819.04	Метод спутниковых геодезических измерений (определений)	0.1	-
88	337470.39	1614818.11	Метод спутниковых геодезических измерений (определений)	0.1	-
89	337471.60	1614817.79	Метод спутниковых геодезических измерений (определений)	0.1	-
90	337472.33	1614818.46	Метод спутниковых геодезических измерений (определений)	0.1	-
86	337471.35	1614819.53	Метод спутниковых геодезических измерений (определений)	0.1	-
Часть N 23					
91	337532.26	1614870.04	Метод спутниковых геодезических измерений (определений)	0.1	-
92	337530.89	1614869.41	Метод спутниковых геодезических измерений (определений)	0.1	-
93	337531.31	1614868.51	Метод спутниковых геодезических измерений (определений)	0.1	-
94	337532.13	1614867.98	Метод спутниковых геодезических измерений (определений)	0.1	-
95	337533.03	1614868.40	Метод спутниковых геодезических измерений (определений)	0.1	-
91	337532.26	1614870.04	Метод спутниковых геодезических измерений (определений)	0.1	-
Часть N 24					
96	337566.52	1614765.41	Метод спутниковых геодезических измерений (определений)	0.1	-
97	337567.48	1614765.72	Метод спутниковых геодезических измерений (определений)	0.1	-
98	337565.78	1614769.60	Метод спутниковых геодезических измерений (определений)	0.1	-
99	337564.85	1614769.20	Метод спутниковых геодезических измерений (определений)	0.1	-
96	337566.52	1614765.41	Метод спутниковых геодезических измерений (определений)	0.1	-
Часть N 25					
100	337462.33	1614845.22	Метод спутниковых геодезических измерений (определений)	0.1	-
101	337463.25	1614845.54	Метод спутниковых геодезических измерений (определений)	0.1	-
102	337463.74	1614846.48	Метод спутниковых геодезических измерений (определений)	0.1	-
103	337463.24	1614847.35	Метод спутниковых геодезических измерений (определений)	0.1	-
104	337461.89	1614846.58	Метод спутниковых геодезических измерений (определений)	0.1	-

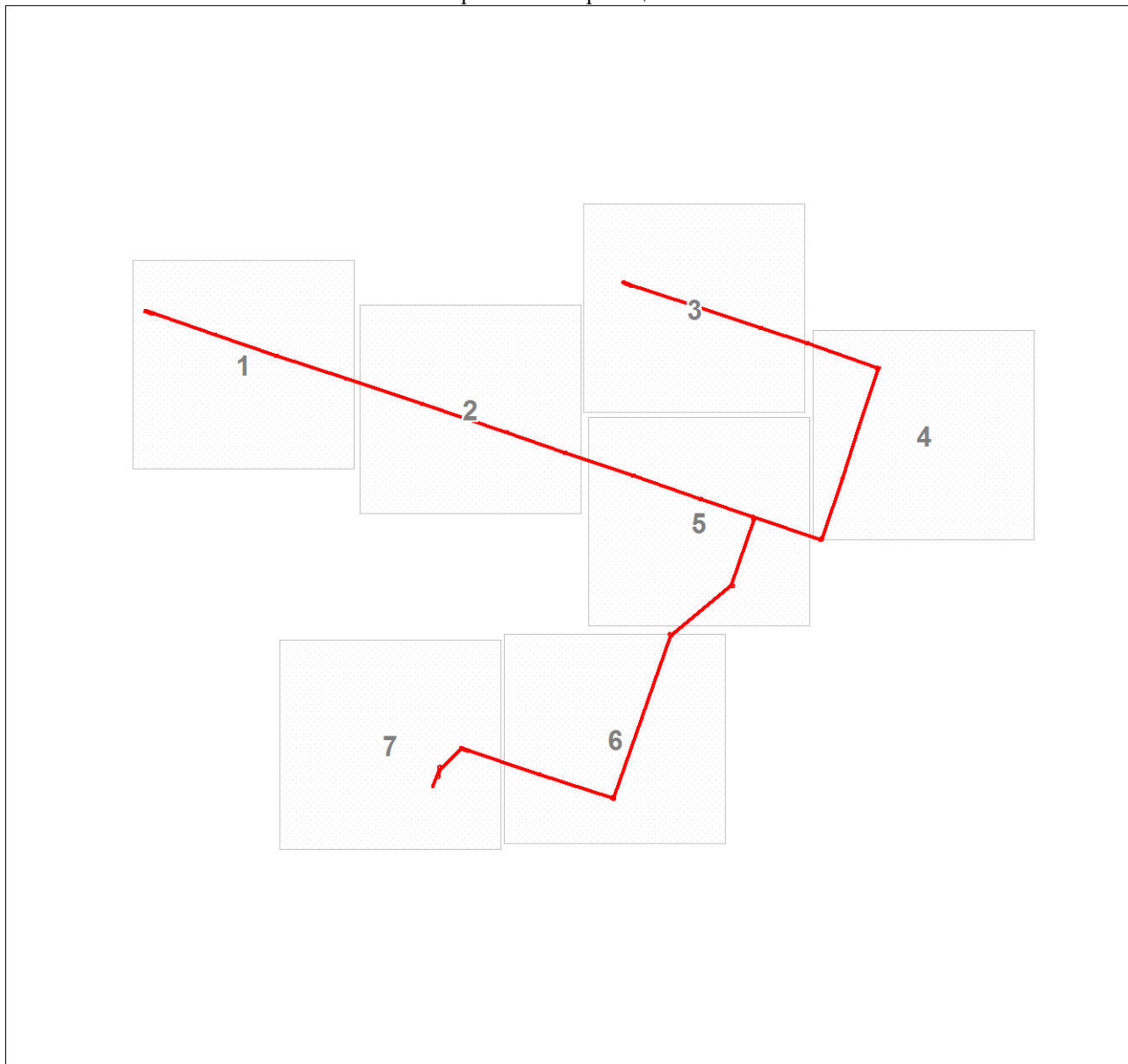
3. Сведения о характерных точках части (частей) границы объекта					
Обозначение характерных точек части границы	Координаты, м		Метод определения координат характерной точки	Средняя квадратическая погрешность положения характерной точки (Mt), м	Описание обозначения точки на местности (при наличии)
	X	Y			
100	337462.33	1614845.22	Метод спутниковых геодезических измерений (определений)	0.1	-

Раздел 3

Сведения о местоположении измененных (уточненных) границ объекта							
1. Система координат МСК-66, зона 1							
2. Сведения о характерных точках границ объекта							
Обозначение характерных точек границ	Существующие координаты, м		Измененные (уточненные) координаты, м		Метод определения координат характерной точки	Средняя квадратическая погрешность положения характерной точки (Mt), м	Описание обозначения точки на местности (при наличии)
	X	Y	X	Y			
1	2	3	4	5	6	7	8
-	-	-	-	-	-	-	-
3. Сведения о характерных точках части (частей) границы объекта							
Обозначение характерных точек части границы	Существующие координаты, м		Измененные (уточненные) координаты, м		Метод определения координат характерной точки	Средняя квадратическая погрешность положения характерной точки (Mt), м	Описание обозначения точки на местности (при наличии)
	X	Y	X	Y			
1	2	3	4	5	6	7	8
-	-	-	-	-	-	-	-

План границ объекта

Обзорная схема границ ЗОУИТ



Масштаб 1:2693

Используемые условные знаки и обозначения:

Условные обозначения представлены на листе 8




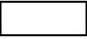
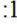


Подпись



Дата 03 апреля 2023 г.

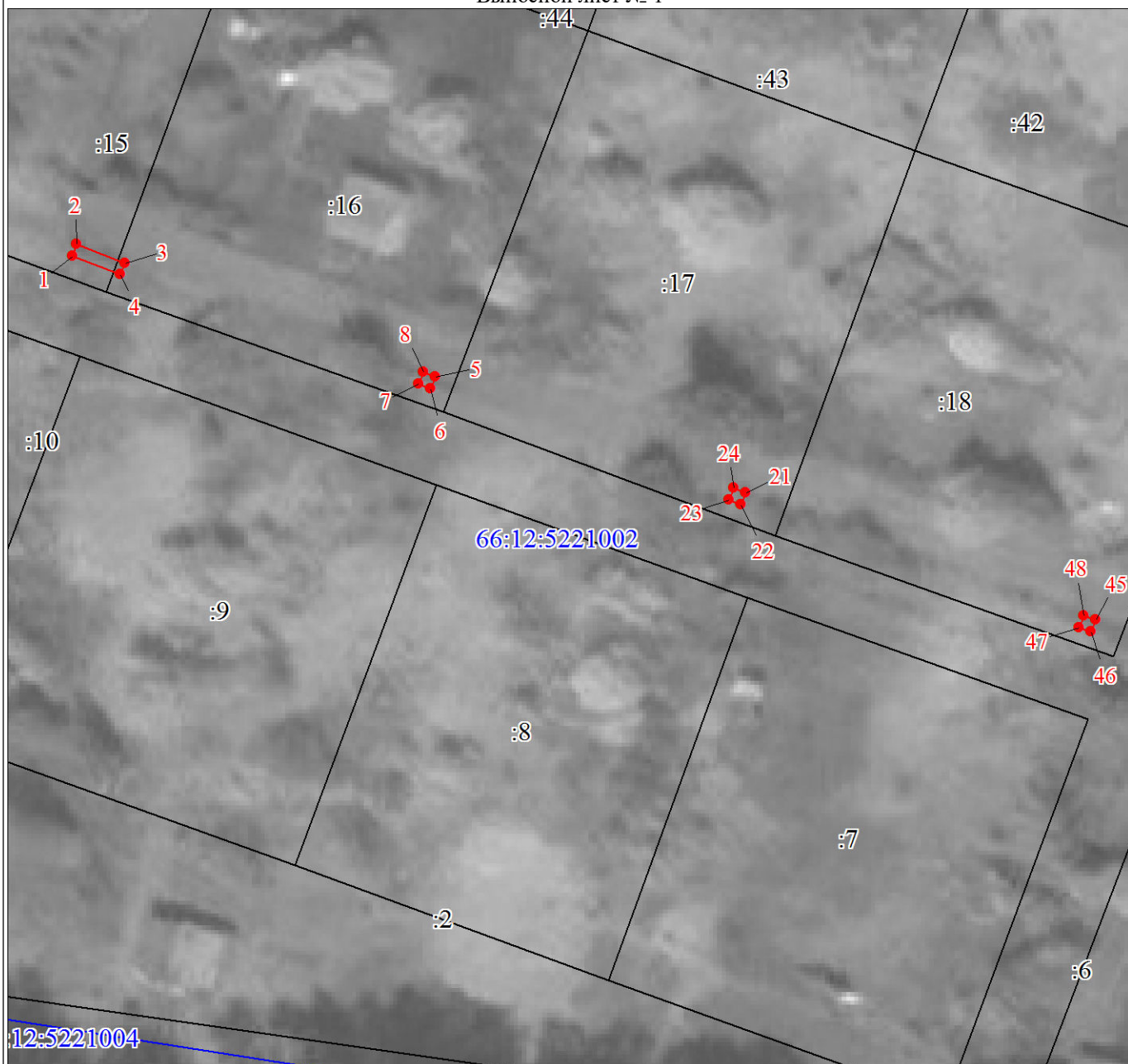
Место для оттиска печати (при наличии) лица, составившего описание местоположения границ объекта

Условные обозначения

	Характерная точка границы объекта
	Надписи номеров характерных точек границы объекта
	Граница объекта
	Часть границы, сведения ЕГРН о которой позволяют однозначно определить ее положение на местности
	Надписи кадастрового номера земельного участка
	Граница кадастрового квартала
	Обозначение кадастрового квартала

План границ объекта


Выносной лист № 1



Масштаб 1:500

Используемые условные знаки и обозначения:

Условные обозначения представлены на листе 8

Подпись 

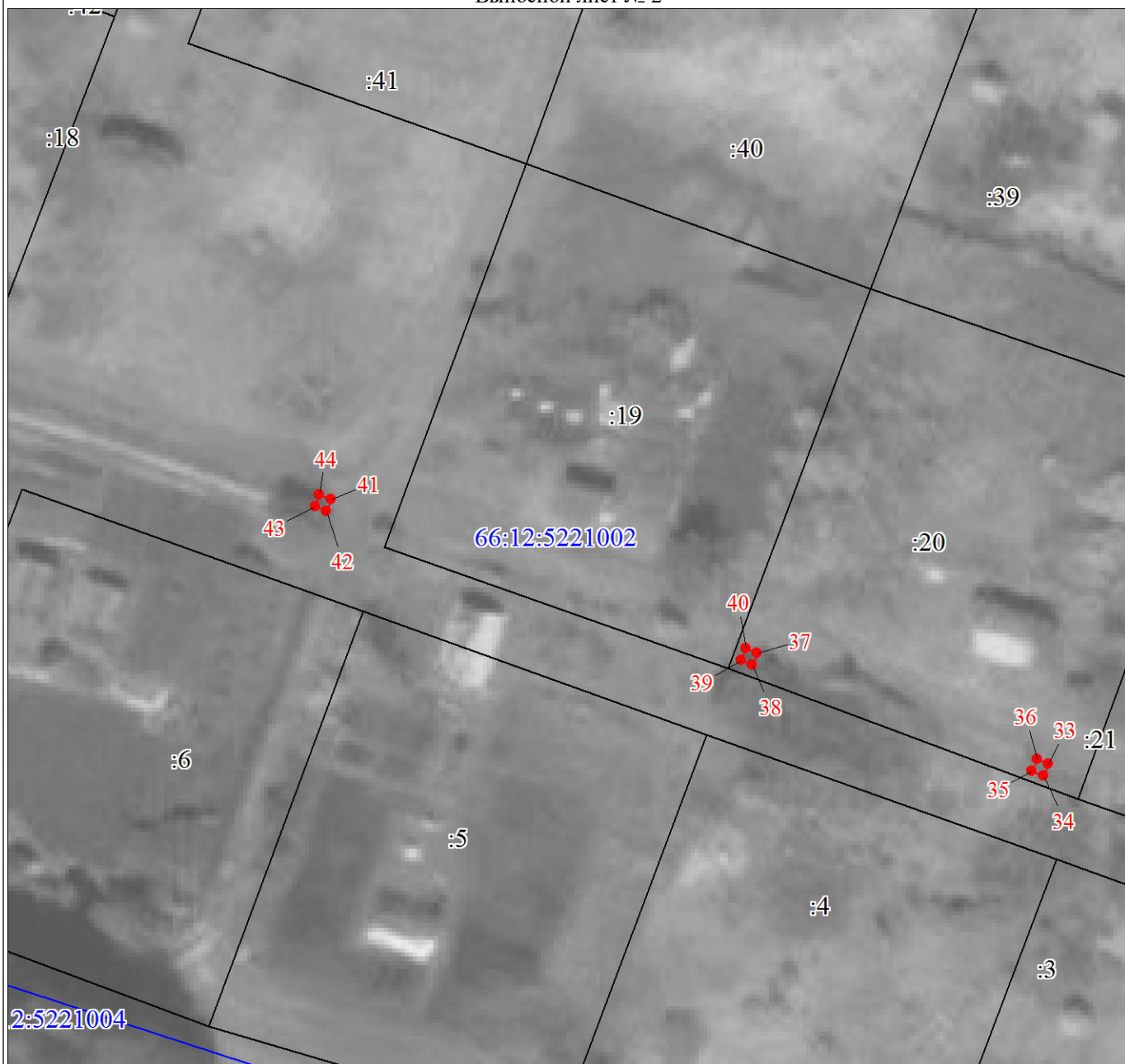


Дата 03 апреля 2023 г.

Место для оттиска печати (при наличии) лица, составившего описание местоположения границ объекта

План границ объекта


Выносной лист № 2



Масштаб 1:500

Используемые условные знаки и обозначения:

Условные обозначения представлены на листе 8

Подпись 

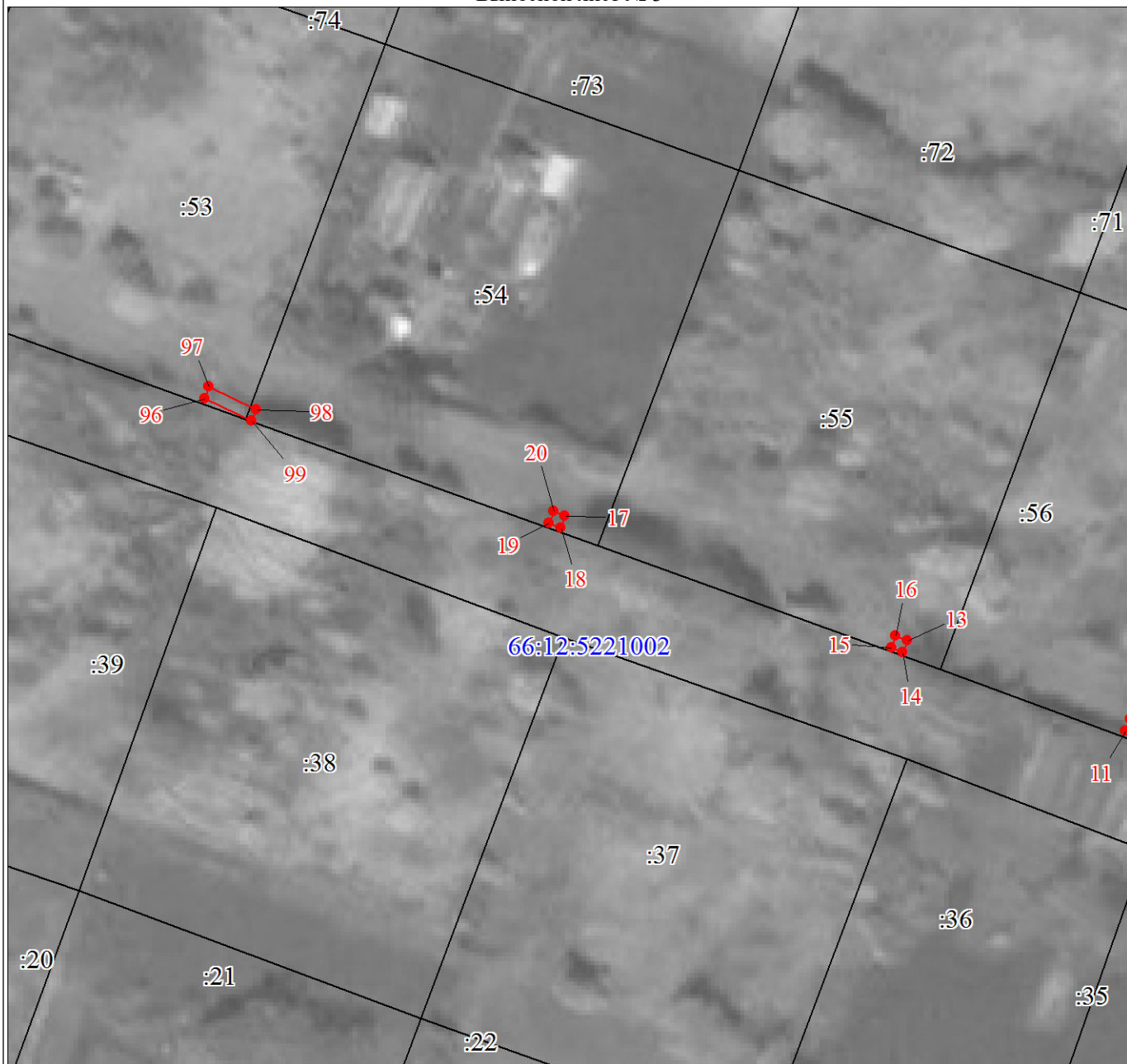


Дата 03 апреля 2023 г.

Место для оттиска печати (при наличии) лица, составившего описание местоположения границ объекта

План границ объекта

Выносной лист № 3



Масштаб 1:500

Используемые условные знаки и обозначения:

Условные обозначения представлены на листе 8

Подпись

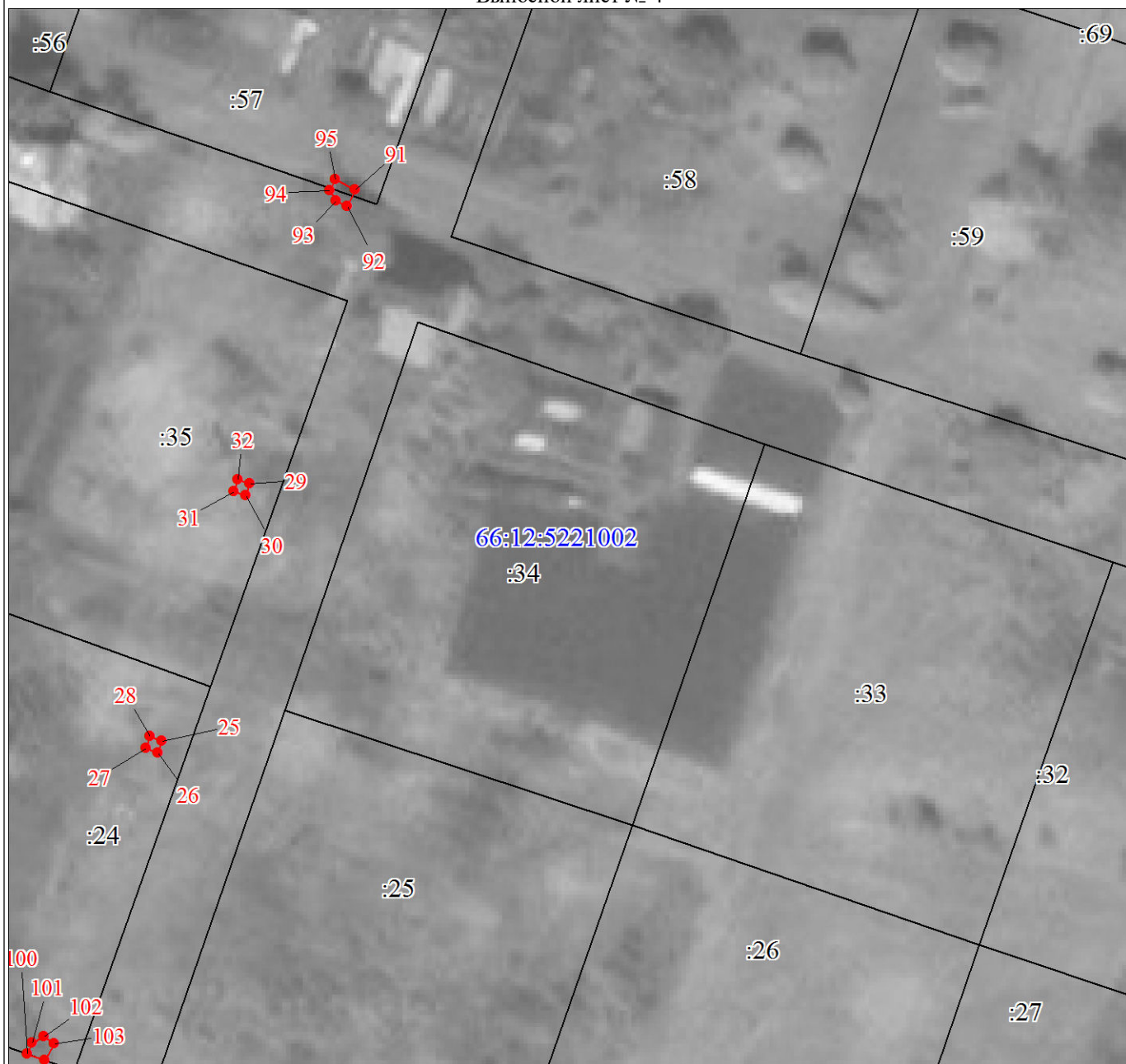


Дата 03 апреля 2023 г.

Место для оттиска печати (при наличии) лица, составившего описание местоположения границ объекта

План границ объекта


Выносной лист № 4



Масштаб 1:500

Используемые условные знаки и обозначения:

Условные обозначения представлены на листе 8

Подпись 

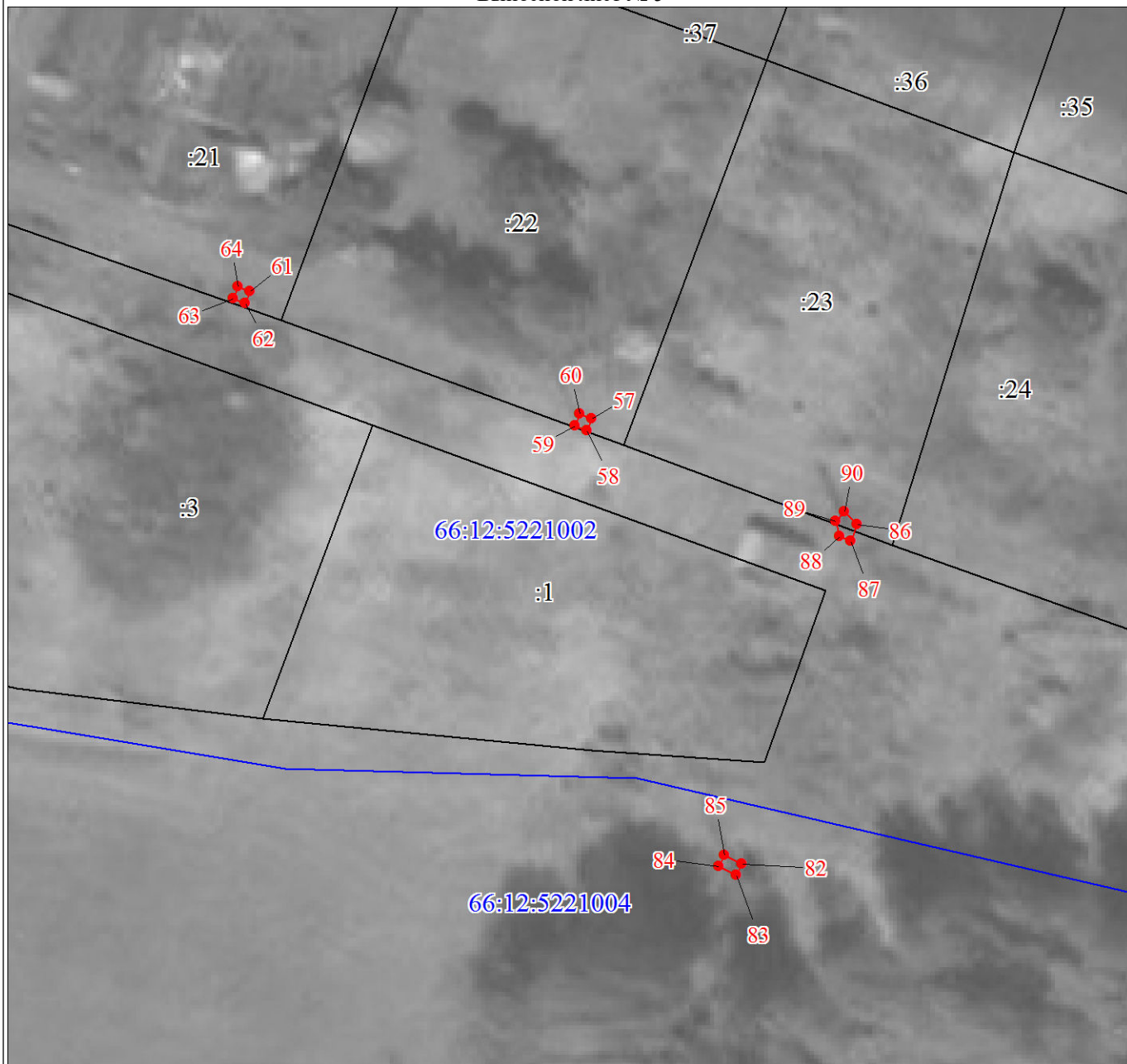


Дата 03 апреля 2023 г.

Место для оттиска печати (при наличии) лица, составившего описание местоположения границ объекта

План границ объекта

Выносной лист № 5



Масштаб 1:500

Используемые условные знаки и обозначения:

Условные обозначения представлены на листе 8

Подпись

A handwritten signature in blue ink, appearing to read 'Efimov D. M.', is written over a horizontal line.

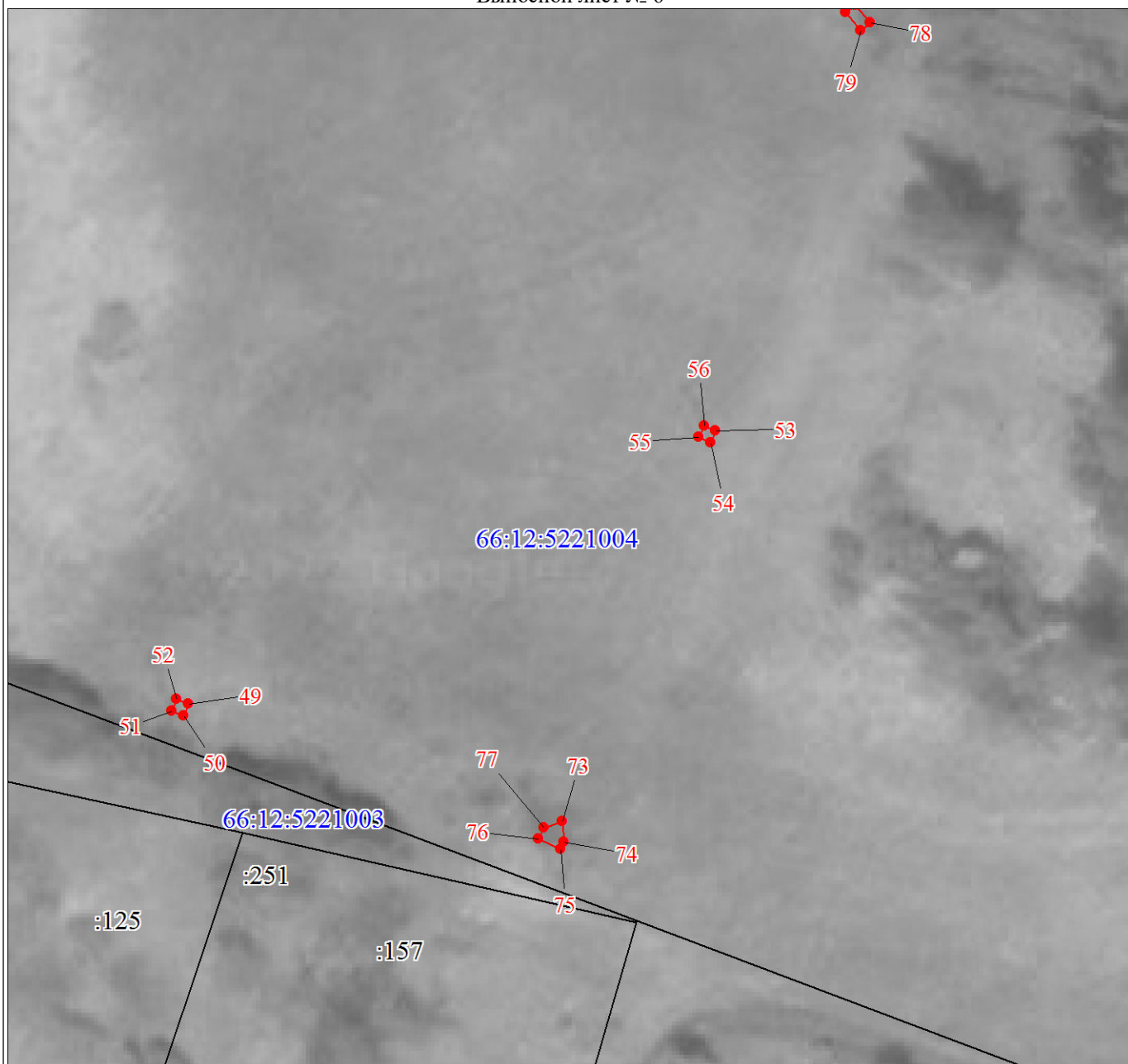


Дата 03 апреля 2023 г.

Место для оттиска печати (при наличии) лица, составившего описание местоположения границ объекта

План границ объекта

Выносной лист № 6



Масштаб 1:500

Используемые условные знаки и обозначения:

Условные обозначения представлены на листе 8

Подпись

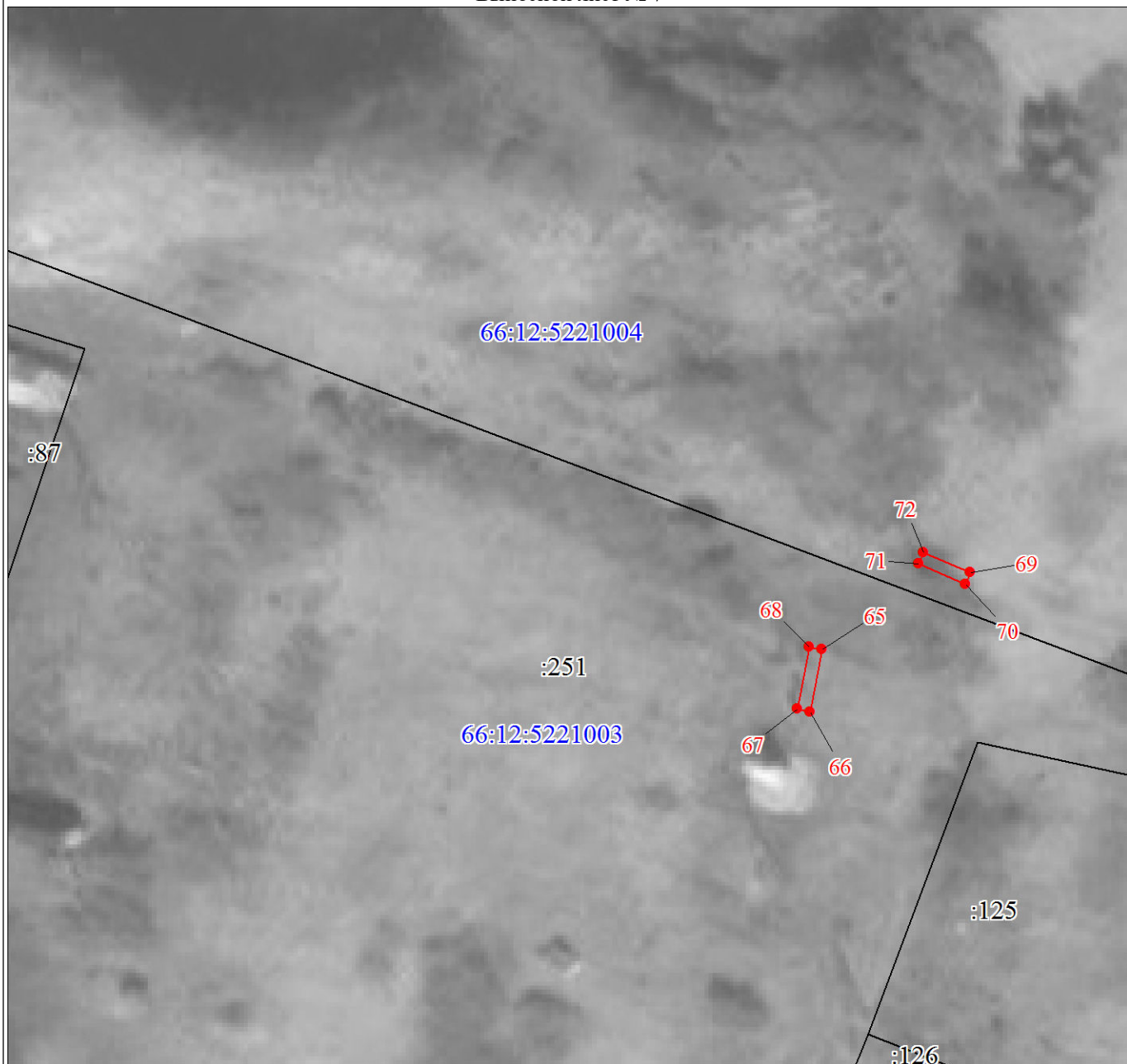


Дата 03 апреля 2023 г.

Место для оттиска печати (при наличии) лица, составившего описание местоположения границ объекта

План границ объекта


Выносной лист № 7



Масштаб 1:500

Используемые условные знаки и обозначения:

Условные обозначения представлены на листе 8

Подпись 



Дата 03 апреля 2023 г.

Место для оттиска печати (при наличии) лица, составившего описание местоположения границ объекта

Текстовое описание местоположения границ объекта		
Прохождение границы		Описание прохождения границы
от точки	до точки	
1	2	3
1	1	-